

TIROCINI ATTIVATI IN PIEMONTE NEL 2015

Regione Piemonte
Agenzia Piemonte Lavoro



Fig. 1. Andamento annuale dei tirocini attivati in Piemonte tra il 2002 e il 2015

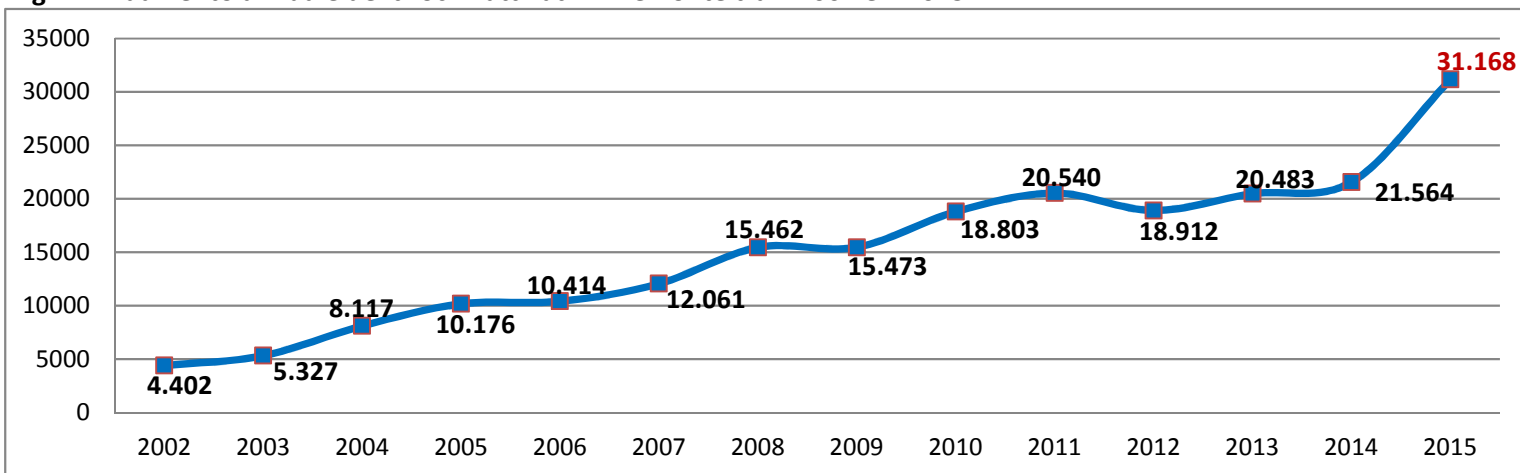
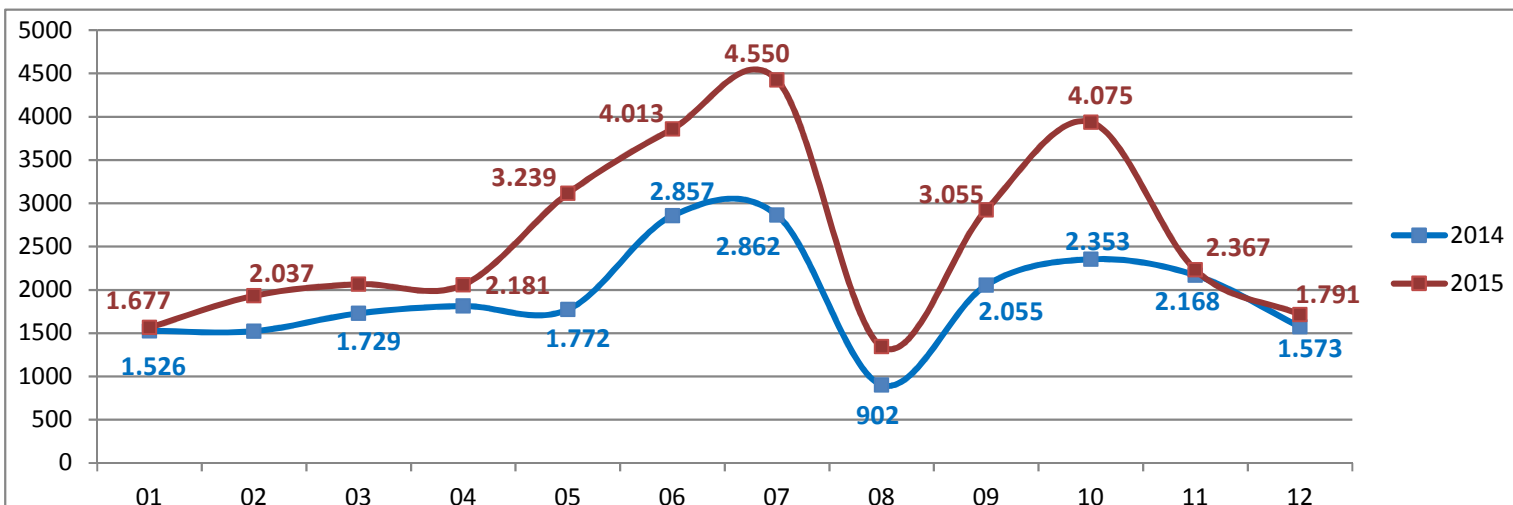


Fig. 2. Andamento mensile dei tirocini avviati per gli anni 2014 e 2015



Tab. 1. Numero dei tirocini attivati per tirocinante

Numero tirocini effettuati da ciascun tirocinante	2012		2013		2014		2015		Var% 2014/2015	Var%2012/ 2015
	v.a.	%	v.a.	%	v.a.	%	v.a.	%		
1 tirocinio	16.091	92,5	17.495	92,5	18.940	93,7	27.842	89,3	47,0	73,0
Più di 1 tirocinio	1.314	7,5	1.412	7,5	1.266	6,3	3.326	10,7	162,7	153,1
Di cui:										
2 tirocini	1.196	6,6	1.303	6,9	1.182	5,8	3.119	10,0	163,9	160,8
Più di 2 tirocini	102	0,5	109	0,6	84	0,4	207	0,7	146,4	102,9
Totale tirocinanti	17.405	100,0	18.907	100,0	20.206	100,0	31.168	100,0	54,3	79,1

Tab. 2. Numero di tirocini attivati per azienda

Numero tirocini avviati da ciascuna azienda	2012		2013		2014		2015		Var% 2014/2015	Var%2012/ 2015
	v.a.	%	v.a.	%	v.a.	%	v.a.	%		
1 tirocinio	6.094	70,8	6.463	69,1	8.003	70,5	11.567	37,1	44,5	89,8
Più di 1 tirocinio	2.514	29,2	2.890	30,9	3.354	29,5	19.601	62,9	484,4	679,7
Di cui:										
2 tirocini	1.380	16,0	1.597	17,1	1.910	16,8	5.738	18,4	200,4	315,8
Più di 2 tirocini	1.134	13,2	1.293	13,8	1.444	12,7	13.863	44,5	860,0	1122,5
Totale aziende	8.608	100,0	9.353	100,0	11.357	100,0	31.168	100,0	174,4	262,1



Tab. 3. Distribuzione dei tirocini per tipologia ente promotore

Tipologia ente promotore	2012		2013		2014		2015		Var% 2014/2015	Var%2012/ 2015
	v.a.	%	v.a.	%	v.a.	%	v.a.	%		
Servizi per l'impiego e soggetti accreditati ai servizi al lavoro	9.169	44,7	8.591	41,9	11.333	52,6	14.214	45,6	25,4	55,0
Soggetti accreditati ai servizi di formazione e orientamento e istituzioni formative private autorizzate dalla Regione	2.801	12,0	2.671	13,0	3.004	13,9	5.693	18,3	89,5	103,2
Istituzioni scolastiche	378	2,0	319	1,6	249	1,2	671	2,2	169,5	77,5
Università e istituti di alta formazione	2.908	15,4	2.407	11,8	1.406	6,5	1.148	3,7	-18,3	-60,5
Enti socio-assistenziali	2.808	14,8	3.049	14,9	1.524	7,1	1.505	4,8	-1,2	-46,4
Altri soggetti individuati dalla disciplina regionale	0	0,0	854	4,2	3.951	18,3	7.937	25,5	100,9	
Non rilevato	2.098	11,1	2.592	12,7	97	0,4	0	0	-100,0	-100,0
Totale	18.912	100,0	20.483	100,0	21.564	100,0	31.168	100,0	44,5	64,8

Tab. 4. Distribuzione aziende per provincia sede azienda ospitante

Provincia Sede Azienda	2012		2013		2014		2015		Var% 2014/2015	Var%2012/ 2015
	v.a.	%	v.a.	%	v.a.	%	v.a.	%		
Alessandria	1.420	7,5	1.769	8,6	1.750	8,1	2.621	8,4	49,8	84,6
Asti	872	4,6	995	4,9	1.186	5,5	1.594	5,1	34,4	82,8
Biella	693	3,7	768	3,7	879	4,1	1.397	4,5	58,9	101,6
Cuneo	3.021	16,0	3.170	15,5	3.387	15,7	5.300	17,0	56,5	75,4
Torino	10.210	54,0	10.586	51,7	10.621	49,3	15.578	50,0	46,7	52,6
Novara	1.016	5,4	1.142	5,6	1.443	6,7	2.064	6,6	43,0	103,1
Verbano-Cusio-Ossola	994	5,3	1.291	6,3	1.209	5,6	1.357	4,4	12,2	36,5
Vercelli	686	3,6	762	3,7	1.089	5,1	1.257	4,0	15,4	83,2
Totale	18.912	100	20,483	100	21.564	100	31.168	100,0	44,5	64,8



Tab. 5. Distribuzione dei tirocini per genere dei tirocinanti

Genere tirocinante	2012		2013		2014		2015		Var% 2014/2015	Var%2012/ 2015
	v.a.	%	v.a.	%	v.a.	%	v.a.	%		
Donne	9.616	50,8	10.320	50,4	10.825	50,2	15352	49,3	41,8	59,7
Uomini	9.266	49,2	10.163	49,6	10.739	49,8	15816	50,7	47,3	70,7
Totale	18.912	100	20.483	100	21.564	100	31168	100,0	44,5	64,8

Tab. 6. Distribuzione dei tirocini per classi di età dei tirocinanti

Classe di età tirocinante	2012		2013		2014		2015		Var% 2014/2015	Var%2012/ 2015
	v.a.	%	v.a.	%	v.a.	%	v.a.	%		
Fino ai 24 anni	9.248	48,9	9.427	46,0	10.672	49,5	17288	55,5	62,0	86,9
Dai 25 ai 34 anni	5.808	30,7	6.812	33,3	6.977	32,4	9688	31,1	38,9	66,8
Dai 35 ai 44 anni	2.062	10,9	2.292	11,2	2.000	9,3	2063	6,6	3,2	0,0
Dai 45 ai 54 anni	1.325	7,0	1.459	7,1	1.434	6,6	1603	5,1	11,8	21,0
55 anni e oltre	469	2,5	493	2,4	481	2,2	526	1,7	9,4	12,2
Totale	18.912	100,0	20.483	100,0	21.564	100,0	31168	100,0	44,5	64,8

Tab. 7. Distribuzione dei tirocini per nazionalità dei tirocinanti

Nazionalità tirocinante	2012		2013		2014		2015		Var% 2014/2015	Var%2012/ 2015
	v.a.	%	v.a.	%	v.a.	%	v.a.	%		
Italiano	16.256	86,0	17.615	86,0	18.858	87,5	27607	88,6	46,4	69,8
Comunitario	586	3,1	601	2,9	629	2,9	888	2,8	41,2	51,5
Extracomunitario	2.070	10,9	2.267	11,1	2.077	9,6	2673	8,6	28,7	29,1
Totale	18.912	100,0	20.483	100,0	21.564	100,0	31168	100,0	44,5	64,8



Tab. 8. Distribuzione dei tirocini per iscrizione dei tirocinanti alle Liste dell'art. 1 della Legge 68/99

Iscrizione tirocinante liste L. 68/99 art. 1	2012		2013		2014		2015		Var% 2014/2015	Var%2012/ 2015
	v.a.	%	v.a.	%	v.a.	%	v.a.	%		
Tirocinanti iscritti	1.939	10,3	1.864	9,1	1.884	8,7	2219	7,1	17,8	14,4
Tirocinanti non iscritti	16.973	89,7	18.619	90,9	19.680	91,3	28949	92,9	47,1	70,6
Totale	18.912	100,0	20.483	100,0	21.564	100,0	31168	100,0	44,5	64,8

Tab. 9. Distribuzione dei tirocini per nazionalità dei tirocinanti

Titolo di studio tirocinante	2012		2013		2014		2015		Var% 2014/2015	Var%2012/ 2015
	v.a.	%	v.a.	%	v.a.	%	v.a.	%		
Nessun titolo	295	1,6	321	1,6	325	1,5	468	1,5	44,0	58,6
Licenza elementare	326	1,7	291	1,4	275	1,3	245	,8	-10,9	-24,8
Licenza media o obbligo	4.719	25,0	5.051	24,7	5.338	24,8	7828	25,1	46,6	65,9
Istruzione professionale	706	3,7	923	4,5	1.068	5,0	1756	5,6	64,4	148,7
Diploma	4.790	25,3	5.703	27,8	7.194	33,4	10815	34,7	50,3	125,8
Diploma universitario ed extra-universitario	323	1,7	388	1,9	481	2,2	670	2,1	39,3	107,4
Laurea (I o II livello)	1.611	8,5	2.055	10,0	2.404	11,1	3619	11,6	50,5	124,6
Master e corsi post laurea	16	0,1	38	0,2	40	0,2	58	,2	45,0	262,5
Non rilevato	6.126	32,4	5.713	27,9	4.439	20,6	5709	18,3	28,6	-6,8
Totale	18.912	100,0	20.483	100,0	21.564	100,0	31168	100,0	44,5	64,8



Tab. 10. Distribuzione dei tirocini per settore di attività dell'azienda ospitante

Settore azienda ospitante	2012		2013		2014		2015		Var% 2014/2015	Var%2012/ 2015
	v.a.	%	v.a.	%	v.a.	%	v.a.	%		
Agricoltura	379	2,0	380	1,9	427	2,0	600	1,9	40,5	58,3
Industria metalmeccanica	1.426	7,5	1.601	7,8	2.049	9,5	3187	10,2	55,5	123,5
Altra industria	1.597	8,4	1.854	9,1	2.199	10,2	3063	9,8	39,3	91,8
Edilizia	696	3,7	651	3,2	777	3,6	1243	4,0	60,0	78,6
Commercio	3.192	16,9	3.398	16,6	4.431	20,5	6317	20,3	42,6	97,9
Alberghi-Ristoranti	1.536	8,1	1.786	8,7	2.086	9,7	3468	11,1	66,3	125,8
Trasporti-Comunicazioni	294	1,6	234	1,1	319	1,5	532	1,7	66,8	81,0
Servizi alle imprese-Attività finanziarie	3.335	17,6	3.399	16,6	3.637	16,9	4907	15,7	34,9	47,1
Altri servizi	1.480	7,8	1.418	6,9	1.505	7,0	2216	7,1	47,2	49,7
Pubblica amministrazione-Sanità-Istruzione	3.565	18,9	3.567	17,4	2.107	9,8	2484	8,0	17,9	-30,3
Non rilevato	1.412	7,5	2.195	10,7	2.027	9,4	3151	10,1	55,5	123,2
Totale	18.912	100	20.483	100	21.564	100	31168	100,0	44,5	64,8

Tab. 11. Distribuzione dei tirocini per qualifica di utilizzo e Skill Level (livello di istruzione formale necessario allo svolgimento della professione)

	2012		2013		2014		2015		Var% 2014/2015	Var%2012/ 2015
	v.a.	%	v.a.	%	v.a.	%	v.a.	%		
High skill level	4.490	23,8	4.918	24,0	4.266	19,8	5742	18,4	34,6	27,9
1/2 - Professioni di elevata specializzazione	2.265	12,0	2.225	10,9	1.336	6,2	1636	5,2	22,5	-27,8
3 - Professioni tecniche	2.225	11,8	2.693	13,1	2.930	13,6	4106	13,2	40,1	84,5
Medium skill level	11.357	60,1	12.376	60,4	13.924	64,6	21056	67,6	51,2	85,4
4 - Impiegati	4.008	21,2	4.036	19,7	4.507	20,9	6506	20,9	44,4	62,3
5 - Professioni qualificate nel commercio e nei servizi	5.022	26,6	5.651	27,6	6.394	29,6	9961	32,0	55,8	98,3
6 - Operai specializzati	2.327	12,3	2.689	13,1	3.023	14,0	4589	14,7	51,8	97,2
Low skill level	3.065	16,2	3.189	15,6	3.374	15,6	4369	14,0	29,5	42,5
7 - Operai semiqualeficati	455	2,4	646	3,2	908	4,2	1585	5,1	74,6	248,4
8 - Professioni non qualificate	2.610	13,8	2.543	12,4	2.466	11,4	2784	8,9	12,9	6,7
Totale	18.912	100,0	20.483	100,0	21.564	100,0	31168	100,0	44,5	64,8



Tab. 12. Distribuzione dei tirocini per qualifiche maggiormente utilizzate nel 2015

Dettaglio qualifica	v.a.	%
Commessi delle vendite al minuto	3957	12,7
Addetti agli affari generali	2105	6,8
Addetti a funzioni di segreteria	1394	4,5
Cuochi in alberghi e ristoranti	1109	3,6
Baristi e professioni assimilate	1096	3,5
Camerieri e professioni assimilate	1079	3,5
Addetti alla gestione dei magazzini e e professioni assimilate	818	2,6
Acconciatori	710	2,3
Addetti alla preparazione, alla cottura e alla distribuzione di cibi	528	1,7
Personale non qualificato addetto ai servizi di pulizia di uffici ed esercizi commerciali	498	1,6
Disegnatori industriali e professioni assimilate	496	1,6
Attrezzisti di macchine utensili e professioni assimilate	439	1,4
Operai addetti ai servizi di igiene e pulizia	432	1,4
Meccanici artigianali, riparatori e manutentori di automobili e professioni assimilate	393	1,3
Tecnici del marketing	388	1,2
Personale non qualificato addetto alla manutenzione del verde	357	1,1
Analisti e progettisti di software	344	1,1
Addetti alla contabilità	317	1,0
Personale non qualificato addetto all'imballaggio e al	311	1,0
Personale non qualificato nei servizi di ristorazione	301	1,0
<i>Altre qualifiche</i>	14.096	45,0
Totale	31.168	100,0



Tab. 13. Distribuzione dei tirocini per qualifiche maggiormente utilizzate nel 2015

Dettaglio qualifica (Gruppi Professionali 1/2 e 3)	v.a.	%
Disegnatori industriali e professioni assimilate	496	8,6
Tecnici del marketing	388	6,8
Analisti e progettisti di software	344	6,0
Contabili e professioni assimilate	293	5,1
Tecnici programmatori	271	4,7
Tecnici della vendita e della distribuzione	239	4,2
Tecnici esperti in applicazioni	170	3,0
Tecnici del reinserimento e dell'integrazione sociale	157	2,7
Tecnici meccanici	151	2,6
Pittori, scultori, disegnatori e restauratori di beni culturali	143	2,5
Specialisti nei rapporti con il mercato	137	2,4
Professioni tecniche della prevenzione	128	2,2
Tecnici dell'organizzazione e della gestione dei fattori produttivi	124	2,2
Grafici, disegnatori e allestitori di scena	116	2,0
Tecnici biochimici e professioni assimilate	105	1,8
Tecnici chimici	103	1,8
Specialisti di gestione e sviluppo del personale e dell'organizzazione del lavoro	100	1,7
Specialisti in contabilità e problemi finanziari	87	1,5
Tecnici elettronici	80	1,4
Farmacisti	76	1,3
<i>Altre qualifiche</i>	<i>2.034</i>	<i>35,4</i>
Totale	5.742	100,0

1 - LEGISLATORI, IMPRENDITORI E ALTA DIRIGENZA: il livello di conoscenza richiesto nelle professioni comprese in questo grande gruppo non è sempre individuabile in un particolare livello d'istruzione formale.

2 - PROFESSIONI INTELLETTUALI, SCIENTIFICHE E DI ELEVATA SPECIALIZZAZIONE: il livello di conoscenza richiesto dalle professioni comprese in questo grande gruppo è acquisito attraverso il completamento di percorsi di istruzione universitaria di II livello o post-universitaria o percorsi di apprendimento, anche non formale, di pari complessità.

3 - PROFESSIONI TECNICHE: il livello di conoscenza richiesto dalle professioni comprese in questo grande gruppo è acquisito attraverso il completamento di percorsi di istruzione secondaria, post-secondaria o universitaria di I livello, o percorsi di apprendimento, anche non formale, di pari complessità.



Tab. 14. Distribuzione dei tirocini per qualifiche maggiormente utilizzate nel 2015

Dettaglio qualifica (Gruppi Professionali 4, 5 e 6)	v.a.	%
Commessi delle vendite al minuto	3.957	18,8
Addetti agli affari generali	2.105	10,0
Addetti a funzioni di segreteria	1.394	6,6
Cuochi in alberghi e ristoranti	1.109	5,3
Baristi e professioni assimilate	1.096	5,2
Camerieri e professioni assimilate	1.079	5,1
Addetti alla gestione dei magazzini e e professioni	818	3,9
Acconciatori	710	3,4
Addetti alla preparazione, alla cottura e alla distribuzione	528	2,5
Attrezzisti di macchine utensili e professioni assimilate	439	2,1
Operai addetti ai servizi di igiene e pulizia	432	2,1
Meccanici artigianali, riparatori e manutentori di automobili	393	1,9
Addetti alla contabilità	317	1,5
Pasticcieri, gelatai e conservieri artigianali	290	1,4
Estetisti e truccatori	289	1,4
Addetti alla gestione del personale	288	1,4
Addetti all'accoglienza e all'informazione nelle imprese e	274	1,3
Elettricisti nelle costruzioni civili e professioni assimilate	236	1,1
Addetti all'accoglienza nei servizi di alloggio e ristorazione	224	1,1
Idraulici e posatori di tubazioni idrauliche e di gas	210	1,0
Addetti all'informazione e all'assistenza dei clienti	207	1,0
Addetti ad archivi, schedari e professioni assimilate	203	1,0
<i>Altre qualifiche</i>	<i>4.458</i>	<i>21,0</i>
Totale	21.056	100,0

4 - PROFESSIONI ESECUTIVE NEL LAVORO D'UFFICIO**5 - PROFESSIONI QUALIFICATE NELLE ATTIVITA' COMMERCIALI E NEI SERVIZI****6 - ARTIGIANI, OPERAI SPECIALIZZATI E AGRICOLTORI**

Tali attività richiedono in genere conoscenze di base assimilabili a quelle acquisite completando l'obbligo scolastico o un ciclo breve d'istruzione secondaria superiore o, ancora, una qualifica professionale o esperienza lavorativa.



Tab. 15. Distribuzione dei tirocini per qualifiche maggiormente utilizzate nel 2015

Dettaglio qualifica (Gruppo Professionale 7)	v.a.	%
Operai addetti a macchine utensili automatiche e	242	15,3
Assemblatori in serie di articoli vari in metallo, in gomma e	155	9,8
Operai addetti a macchine confezionatrici di prodotti	140	8,8
Operatori di catene di montaggio automatizzate	108	6,8
Assemblatori e cablatori di apparecchiature elettriche	89	5,6
Assemblatori in serie di parti di macchine	85	5,4
Assemblatori e cablatori di apparecchiature elettroniche e	71	4,5
Conduttori di macchinari per la fabbricazione di articoli in	69	4,4
Autisti di taxi, conduttori di automobili, furgoni e altri veicoli	55	3,5
Altri operai addetti all'assemblaggio ed alla produzione in	52	3,3
Operai addetti a macchinari per la filatura e la bobinatura	40	2,5
Operai addetti a macchinari per il trattamento di filati e	32	2,0
Conduttori di macchinari per la fabbricazione di altri	29	1,8
Operatori di macchinari per la fabbricazione di prodotti	27	1,7
Assemblatori in serie di articoli in legno e in materiali	26	1,6
Vinificatori industriali, birrai ed operai addetti a macchinari	25	1,6
Altri operai addetti a macchinari dell'industria tessile, delle	24	1,5
Conduttori di macchinari per la fabbricazione di prodotti in	24	1,5
Conduttori di macchinari per la produzione di pasticceria e	24	1,5
Conduttori di apparecchi per la lavorazione industriale di	23	1,5
Operatori di impianti di recupero e riciclaggio dei rifiuti e di	21	1,3
Operatori di macchinari e di impianti per la chimica di	20	1,3
Operai addetti a telai meccanici per la tessitura e la	19	1,2
Conduttori di mezzi pesanti e camion	18	1,1
Trafilatori ed estrusori di metalli	16	1,0
<i>Altre qualifiche</i>	<i>151</i>	<i>10,0</i>
Totale	1.585	100,0

7 - CONDUTTORI DI IMPIANTI, OPERAI DI MACCHINARI FISSI E MOBILI E CONDUCENTI DI VEICOLI: tali attività richiedono in genere conoscenze di base assimilabili a quelle acquisite completando l'obbligo scolastico o una qualifica professionale o, ancora, esperienza lavorativa.



Tab. 16. Distribuzione dei tirocini per qualifiche maggiormente utilizzate nel 2015

Dettaglio qualifica (Gruppo Professionale 8)	v.a.	%
Personale non qualificato addetto ai servizi di pulizia di	498	17,9
Personale non qualificato addetto alla manutenzione del	357	12,8
Personale non qualificato addetto all'imballaggio e al	311	11,2
Personale non qualificato nei servizi di ristorazione	301	10,8
Personale non qualificato delle attività industriali e	255	9,2
Braccianti agricoli	193	6,9
Manovali e personale non qualificato della costruzione e	128	4,6
Manovali e personale non qualificato dell'edilizia civile e	119	4,3
Operatori ecologici e altri raccoglitori e separatori di rifiuti	104	3,7
Facchini, addetti allo spostamento merci ed assimilati	93	3,3
Bidelli e professioni assimilate	91	3,3
Portantini e professioni assimilate	47	1,7
Personale non qualificato addetto alla pulizia nei servizi di	44	1,6
Addetti alle consegne	43	1,5
Personale non qualificato addetto ai servizi di custodia di	41	1,5
Addetti al lavaggio veicoli	38	1,4
Collaboratori domestici e professioni assimilate	34	1,2
Personale non qualificato addetto alla cura degli animali	33	1,2
<i>Altre qualifiche</i>	<i>124</i>	<i>4,4</i>
Totale	2.831	100,0

8 - PROFESSIONI NON QUALIFICATE: non è necessario il completamento di un particolare percorso di istruzione