



**TIROCINI  
FORMATIVI E DI  
ORIENTAMENTO  
IN PIEMONTE**

**Art. 18, L. 196/97;  
D.M. 142/98**

**I dati dell'anno  
2009**



Editing e Progetto grafico  
**Paola Ciampini**  
Agenzia Piemonte Lavoro

Sommario	3
Nota metodologica	4
1. I tirocini attivati	6
2. I tirocini e i tirocinanti	7
3. Gli enti promotori	9
4. I tirocini e i datori di lavoro	10
5. Indice delle tabelle e delle figure	12

Nel presente documento vengono riportati i dati dei tirocini attivati in Piemonte nel corso del 2009, confrontati con il 2008.

I dati elaborati dall'Agencia Piemonte Lavoro (APL) sono stati estratti dal Sistema Informativo Lavoro Piemonte (SILP), che recepisce le comunicazioni obbligatorie on line dei rapporti di lavoro e dei tirocini formativi e di orientamento, che i datori di lavoro sono tenuti ad effettuare ai sensi della L. 296/2006 e del relativo D.M. 30 ottobre 2007.

Le estrazioni avvengono attraverso l'utilizzo di query predefinite create dal Csi Piemonte.

Il filtro di riferimento utilizzato per le estrazioni dei dati è il centro per l'impiego di competenza del tirocinante.

Si è ritenuto di contare in maniera diversificata due diversi tirocini svolti dal medesimo soggetto in due diverse aziende, come due distinte esperienze di tirocinio. Al contrario se la persona ha svolto più di un tirocinio in maniera continuativa nella stessa azienda, sempre nel limite della durata massima prevista dalla normativa, questo è stato contato una sola volta.

Si è voluto inoltre rilevare la dimensione e l'appartenenza all'artigianato delle imprese che accolgono i tirocinanti, informazioni queste non disponibili sul SILP, e che sono state pertanto recuperate, la prima incrociando i dati con il registro statistico Istat delle imprese (Asia), la seconda con l'elenco delle aziende piemontesi iscritte all'albo degli artigiani.

Il registro Asia produce anche dati sulle unità locali e viene aggiornato sulla base di diverse fonti attendibili, quali archivi amministrativi gestiti dagli enti, (fra cui ad esempio INPS, INAIL, Camera di Commercio, Anagrafe tributaria), informazioni che provengono da enti pubblici e privati che gestiscono sub-archivi inerenti a specifici settori ben delimitati e quindi facilmente governabili (es. l'ABI e la Banca d'Italia per gli Istituti di credito) ed infine le varie indagini statistiche che l'Istat produce.

L'archivio Asia-Unità locali, diffuso dall'Istat nel 2009, si riferisce a dati aggiornati al 2006; si è pensato comunque di utilizzarlo, dopo aver constatato che l'informazione sulla dimensione riesce a coprire il 70% delle aziende che hanno ospitato tirocinanti, lasciando come "non rilevato" solo il restante 30%, corrispondente probabilmente a nuove imprese. L'archivio, infine, presenta informazioni sul numero degli addetti sia delle singole unità locali che dell'impresa nel suo complesso. Per la presente

analisi è quest'ultima informazione che è stata utilizzata per l'incrocio con i dati sui tirocini.

L'informazione sull'artigianato proviene dalla banca dati di competenza dell'Osservatorio Regionale dell'Artigianato che contiene l'elenco delle aziende piemontesi iscritte all'albo degli artigiani.

Si precisa infine che i dati di seguito riportati riguardano i tirocini formativi e di orientamento, escludendo gli stage formativi che non rientrano negli obblighi di comunicazione obbligatoria previsti dal D.M. 30 ottobre 2007.

L'estrazione dei dati da Silp è stata effettuata nella seconda settimana di gennaio 2010.

Si ricorda che, ai sensi dell'art. 38, comma 7 della Legge Regionale 22 dicembre 2008, n. 34 Norme per la promozione dell'occupazione, della qualità, della sicurezza e regolarità del lavoro l'APL è tenuta a comunicare "a cadenza quindicinale i dati relativi ai tirocini, trattandoli nel rispetto del D.Lgs. 196/2003, alle rappresentanze delle organizzazioni sindacali dei lavoratori e dei datori di lavoro presenti nella Commissione regionale di concertazione".

Si ricorda infine che le Organizzazioni Sindacali possono accedere direttamente alle informazioni di dettaglio sui tirocini attivati, attraverso l'interrogazione di query predefinite presenti sul Silp-Stampe Selettive, nella cartella "Estrazione dati operatori esterni", denominate "Estrazione tirocini - vista lavoratori" ed "Estrazione tirocini - vista aziende". Essendo la proprietà dei dati in capo alle Province, le Organizzazioni Sindacali dovranno rivolgersi a queste per richiedere le credenziali di accesso al sistema.

## 1. I tirocini attivati

Figura 1: Andamento mensile dei tirocini attivati in Piemonte

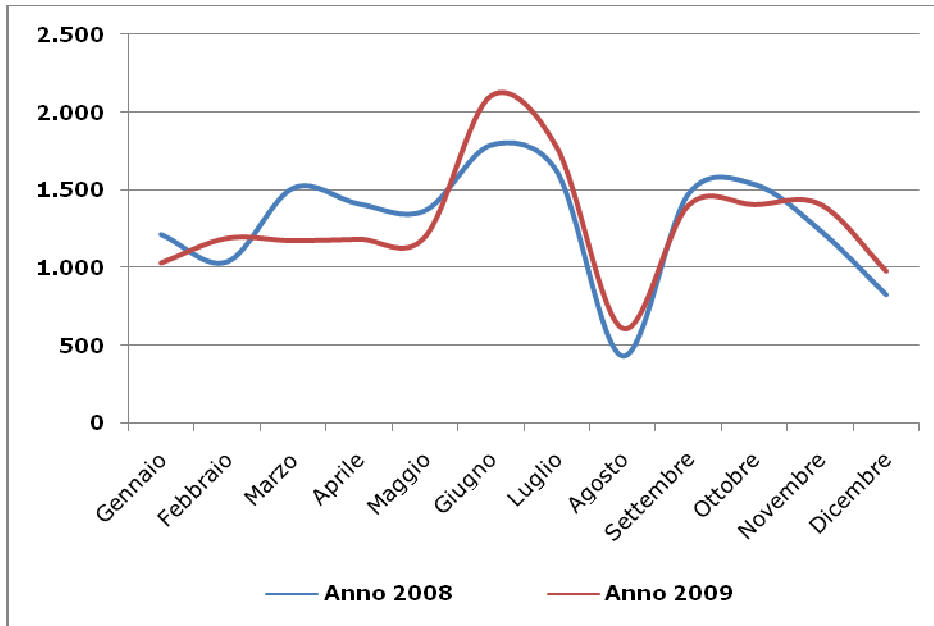


Tabella 1: Numero di tirocini attivati per tirocinante

Numero tirocini effettuati da ciascun tirocinante	Anno 2008		Anno 2009		Var. %
	v.a.	%	v.a.	%	
1 tirocinio	14.348	96,3	13.442	93,2	-6,3
2 tirocini	527	3,5	916	6,4	73,8
Da 3 a 5 tirocini	20	0,1	60	0,4	200,0
<b>Numero tirocinanti</b>	<b>14.895</b>	<b>100,0</b>	<b>14.418</b>	<b>100,0</b>	<b>-3,2</b>

Tabella 2: Distribuzione dei tirocini attivati per durata (mesi)

Durata prevista dalla convenzione di tirocinio	Anno 2008		Anno 2009		Var. %
	v.a.	%	v.a.	%	
Fino a 1 mese	1.779	11,5	1.932	12,5	8,6
Da più di 1 mese a 3 mesi	5.666	36,6	5.856	37,8	3,4
Da più di 3 mesi a 6 mesi	5.788	37,4	5.244	33,9	-9,4
Da più di 6 mesi a 1 anno	1.645	10,6	1.985	12,8	20,7
Da più di 1 anno a 2 anni	560	3,6	455	2,9	-18,8
Non rilevato	24	0,2	1	0,0	-95,8
<b>Totale</b>	<b>15.462</b>	<b>100,0</b>	<b>15.473</b>	<b>100,0</b>	<b>0,1</b>

## 2. I tirocini e i tirocinanti

**Tabella 3: Distribuzione dei tirocini per provincia del Centro per l'impiego (Cpi) di competenza**

Provincia Cpi competenza tirocinante	Anno 2008		Anno 2009		Var. %
	v.a.	%	v.a.	%	
Alessandria	1.331	8,6	1.143	7,4	-14,1
Asti	583	3,8	509	3,3	-12,7
Biella	558	3,6	516	3,3	-7,5
Cuneo	2.000	12,9	2.738	17,7	36,9
Novara	1.098	7,1	1.029	6,7	-6,3
Torino	8.667	56,1	8.147	52,7	-6,0
Verbano-Cusio-Ossola	645	4,2	937	6,1	45,3
Vercelli	580	3,8	454	2,9	-21,7
<b>Totale</b>	<b>15.462</b>	<b>100,0</b>	<b>15.473</b>	<b>100,0</b>	<b>0,1</b>

**Tabella 4: Distribuzione dei tirocini per genere tirocinante**

Genere tirocinante	Anno 2008		Anno 2009		Var. %
	v.a.	%	v.a.	%	
Donne	8.345	54,0	8.151	52,7	-2,3
Uomini	7.117	46,0	7.322	47,3	2,9
<b>Totale</b>	<b>15.462</b>	<b>100,0</b>	<b>15.473</b>	<b>100,0</b>	<b>0,1</b>

**Tabella 5: Distribuzione dei tirocini per classi d'età tirocinante**

Classi d'età tirocinante	Anno 2008		Anno 2009		Var. %
	v.a.	%	v.a.	%	
15-25 anni	8.737	56,5	9.281	60,0	6,2
26-39 anni	4.760	30,8	4.581	29,6	-3,8
40-49 anni	1.355	8,8	1.101	7,1	-18,7
Oltre i 49 anni	610	3,9	510	3,3	-16,4
<b>Totale</b>	<b>15.462</b>	<b>100,0</b>	<b>15.473</b>	<b>100,0</b>	<b>0,1</b>

**Tabella 6: Distribuzione dei tirocini per nazionalità tirocinante**

Nazionalità tirocinante	Anno 2008		Anno 2009		Var. %
	v.a.	%	v.a.	%	
Italiano	13.989	90,5	14.032	90,7	0,3
Comunitario	517	3,3	450	2,9	-13,0
Extracomunitario	956	6,2	991	6,4	3,7
<b>Totale</b>	<b>15.462</b>	<b>100,0</b>	<b>15.473</b>	<b>100,0</b>	<b>0,1</b>

**Tabella 7: Distribuzione dei tirocini per iscrizione dei tirocinanti alle Liste L. 68/99 art. 1**

Iscrizione tirocinanti alle Liste L. 68/99 art. 1	Anno 2008		Anno 2009		Var. %
	v.a.	%	v.a.	%	
Tirocinanti iscritti	1.535	9,9	1.342	8,7	-12,6
Tirocinanti non iscritti	13.927	90,1	14.131	91,3	1,5
<b>Totale</b>	<b>15.462</b>	<b>100,0</b>	<b>15.473</b>	<b>100,0</b>	<b>0,1</b>

**Tabella 8: Distribuzione dei tirocini per titolo di studio tirocinante**

Titolo di studio tirocinante	Anno 2008		Anno 2009		Var. %
	v.a.	%	v.a.	%	
Nessun titolo	194	1,3	200	1,3	3,1
Licenza elementare	254	1,6	234	1,5	-7,9
Licenza media o obbligo	3.935	25,4	3.694	23,9	-6,1
Istruzione professionale	215	1,4	462	3,0	114,9
Diploma	3.566	23,1	3.483	22,5	-2,3
Diploma universitario	137	0,9	92	0,6	-32,8
Laurea (I e II livello)	873	5,6	1.051	6,8	20,4
Master	22	0,1	7	0,0	-68,2
<i>Non rilevato</i>	6.266	40,5	6.250	40,4	-0,3
<b>Totale</b>	<b>15.462</b>	<b>100,0</b>	<b>15.473</b>	<b>100,0</b>	<b>0,1</b>



### 3. Gli enti promotori

**Tabella 9: Distribuzione dei tirocini per tipologia ente promotore<sup>1</sup>**

Tipologia ente promotore	Anno 2008		Anno 2009		Var. %
	v.a.	%	v.a.	%	
Centri per l'Impiego	5.981	38,7	5.590	36,1	-6,5
Enti di formazione	1.795	11,6	1.827	11,8	1,8
Istituzioni scolastiche	389	2,5	758	4,9	94,9
Università	2.165	14,0	2.663	17,2	23,0
Enti socio-assistenziali	1.562	10,1	2.145	13,9	37,3
<i>Non rilevato</i>	3.570	23,1	2.490	16,1	-30,3
<b>Totale</b>	<b>15.462</b>	<b>100,0</b>	<b>15.473</b>	<b>100,0</b>	<b>0,1</b>

<sup>1</sup> Gli enti promotori sono stati aggregati per tipologia. Sotto la voce Enti socio-assistenziali rientrano le cooperative sociali, gli enti ausiliari, le comunità terapeutiche ed i S.I.L.

## 4. I tirocini e i datori di lavoro

**Tabella 10: Distribuzione dei tirocini per provincia sede azienda**

Provincia sede azienda	Anno 2008		Anno 2009		Var. %
	v.a.	%	v.a.	%	
Alessandria	1.335	8,6	1.096	7,1	-17,9
Asti	492	3,2	441	2,9	-10,4
Biella	514	3,3	476	3,1	-7,4
Cuneo	1.902	12,3	2.624	17,0	38,0
Novara	1.098	7,1	993	6,4	-9,6
Torino	8.944	57,8	8.527	55,1	-4,7
Verbano-Cusio-Ossola	616	4,0	937	6,1	52,1
Vercelli	561	3,6	379	2,4	-32,4
<b>Totale</b>	<b>15.462</b>	<b>100,0</b>	<b>15.473</b>	<b>100,0</b>	<b>0,1</b>

**Tabella 11: Distribuzione dei tirocini per settore di attività<sup>2</sup> azienda**

Settori di attività azienda	Anno 2008		Anno 2009		Var. %
	v.a.	%	v.a.	%	
Agricoltura	249	1,6	183	1,2	-26,5
Industria metalmeccanica	1812	11,7	875	5,7	-51,7
Altra industria	1516	9,8	1.305	8,4	-13,9
Edilizia	558	3,6	704	4,5	26,2
Commercio	2579	16,7	2.873	18,6	11,4
Alberghi-Ristoranti	861	5,6	940	6,1	9,2
Trasporti-Comunicazioni	368	2,4	342	2,2	-7,1
Servizi alle imprese-Attività finanziarie	3073	19,9	3.450	22,3	12,3
Altri servizi	1289	8,3	1.111	7,2	-13,8
Sanità-Istruzione-Pubblica amm.ne	2573	16,6	2.881	18,6	12,0
<i>Non rilevato</i>	584	3,8	809	5,2	38,5
<b>Totale</b>	<b>15.462</b>	<b>100,0</b>	<b>15.473</b>	<b>100,0</b>	<b>0,1</b>

<sup>2</sup> I settori di attività sono stati creati aggregando le diverse voci del Codice Ateco 2002. Sotto la voce Altra industria rientrano tutte le produzioni industriali che non sono di tipo metalmeccanico; così come sotto la voce Altri servizi, tutte quelle attività del terziario non espressamente citate nelle altre voci.

**Tabella 12: Distribuzione dei tirocini per iscrizione dell'azienda all'albo degli artigiani 2007<sup>3</sup>**

Iscrizione albo artigiani azienda	Anno 2008		Anno 2009		Var. %
	v.a.	%	v.a.	%	
	1.377	8,9	1.680	10,9 <sup>4</sup>	
<b>Totale tirocini</b>	<b>15.462</b>	<b>100,0</b>	<b>15.473</b>	<b>100,0</b>	<b>0,1</b>

**Tabella 13: Distribuzione dei tirocini per dimensione azienda<sup>5</sup>**

Dimensione azienda	Anno 2008		Anno 2009		Var. %
	v.a.	%	v.a.	%	
Fino a 9 dipendenti	3.189	20,6	3.543	22,9 <sup>6</sup>	11,1
Da 10 a 49 dipendenti	2.554	16,5	2.104	13,6	-17,6
Da 50 a 249 dipendenti	1.693	10,9	1.442	9,3	-14,8
Da 250 a 500 dipendenti	567	3,7	422	2,7	-25,6
Oltre 500 dipendenti	3.260	21,1	2.219	14,3	-31,9
<i>Non rilevato</i>	4.199	27,2	5.743	37,1	36,8
<b>Totale</b>	<b>15.462</b>	<b>100,0</b>	<b>15.473</b>	<b>100,0</b>	<b>0,1</b>

<sup>3</sup> Cfr. Nota metodologica.

<sup>4</sup> Si precisa che le aziende che hanno ospitato tirocinanti nel 2009 sono state 6.681 e di queste il 20% si trova nella Banca dati dell'Osservatorio Regionale sull'Artigianato; nel 2008 le aziende erano 6.462 di cui il 18% presenti fra gli Artigiani.

<sup>5</sup> Cfr. Nota metodologica.

<sup>6</sup> Sul totale delle aziende che hanno ospitato tirocinanti nel 2009, le micro imprese fino a 9 dipendenti rappresentano il 40%; nel 2008 queste erano il 36%.

**Indice delle tabelle e delle figure**

Tabella 1: Numero di tirocini attivati per tirocinante.....	6
Tabella 2: Distribuzione dei tirocini attivati per durata (mesi).....	6
Tabella 3: Distribuzione dei tirocini per provincia del Centro per l'impiego (Cpi) di competenza .....	7
Tabella 4: Distribuzione dei tirocini per genere tirocinante .....	7
Tabella 5: Distribuzione dei tirocini per classi d'età tirocinante .....	7
Tabella 6: Distribuzione dei tirocini per nazionalità tirocinante.....	7
Tabella 7: Distribuzione dei tirocini per iscrizione dei tirocinanti alle Liste L. 68/99 art. 1	8
Tabella 8: Distribuzione dei tirocini per titolo di studio tirocinante.....	8
Tabella 9: Distribuzione dei tirocini per tipologia ente promotore .....	9
Tabella 10: Distribuzione dei tirocini per provincia sede azienda .....	10
Tabella 11: Distribuzione dei tirocini per settore di attività azienda .....	10
Tabella 12: Distribuzione dei tirocini per iscrizione dell'azienda all'albo degli artigiani 2007 .....	11
Tabella 13: Distribuzione dei tirocini per dimensione azienda .....	11
Figura 1: Andamento mensile dei tirocini attivati in Piemonte.....	6